



誠心 · 誠意 · 誠實

EVE

Logistics
Ever honest Partner

誠泰航空貨運承攬股份有限公司/
誠祐國際運通股份有限公司

企業徵人概要

聯絡人：江經理

目錄

何謂物流

有關誠泰

公司理想

徵 工作夥伴

聯絡我們



何 謂 物 流

物流是指為了滿足客戶的需要，以最低的**成本**，通過**運輸、保管、配送**等方式，實現**原材料、半成品、成品**及相關信息由商品的產地到商品的消費地所進行的計劃、實施和管理的全過程。

服務理念

01

迅速- 依客戶同意之日期
班機將客戶之貨物送抵目
的地。

02

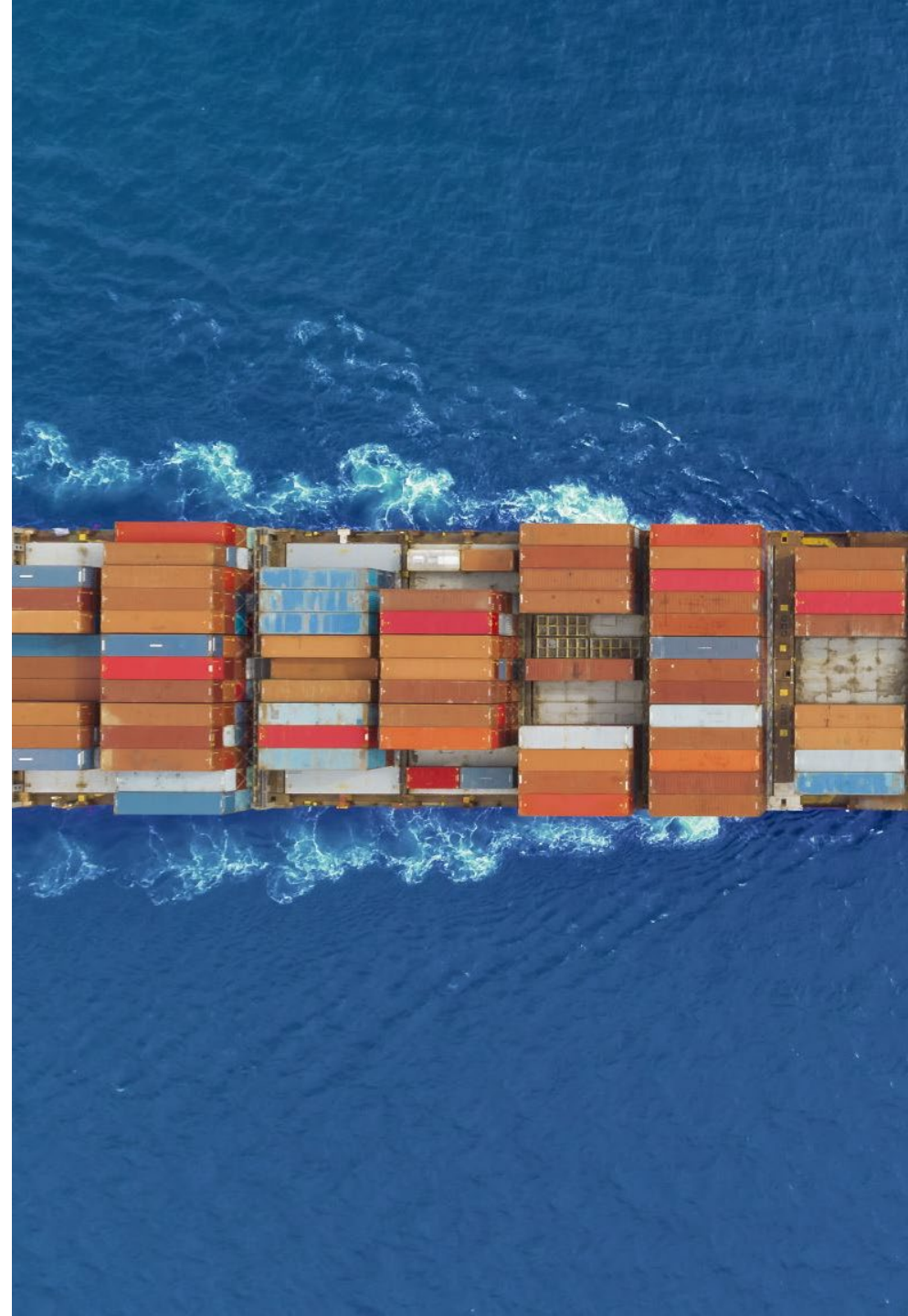
完善- 客戶託運貨物完整
無缺送達目的地,且相關
文件正確無誤。

03

體貼- 站在客戶角度思考,使
客戶感受到我們良好的服務
品質,以建立客戶之滿足感
信心及安全感。

誠泰商品

- 海運、空運：進出口運輸、報關作業服務
- 快遞服務、海空轉運及三角貿易作業服務
- 貨物派送、倉儲物流作業服務
- 處理隨身行李運送
- 安排進 / 出口展覽樣品運送
- 外包裝加強
- 代：貿易專業進出口服務



企業文化

誠泰秉持著四大生活理念，關懷、學習、分享、堅持，建立起**公司的品牌形象**，公司文化亦是如此員工的自我要求都以這四個目標為重點

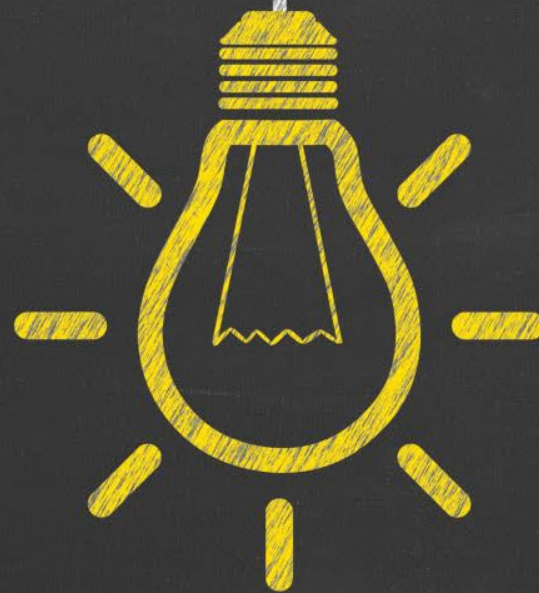
- **關懷**- 對生活展現興趣與關注，並能協助他人成長與自我實現。
- **學習**- 一切應如何用專心、利用時間、用最有效的方法去吸收、了解各種事物，充實各種適合時代的知識、常識等
- **分享**- 分享的出發點必須是自己要出自內心願意分給他人而不是被脅迫或不甘願的
- **堅持**- 堅持通常是用來形容一種理性的持續想法，也就是他對於他的想法是有經過考量的

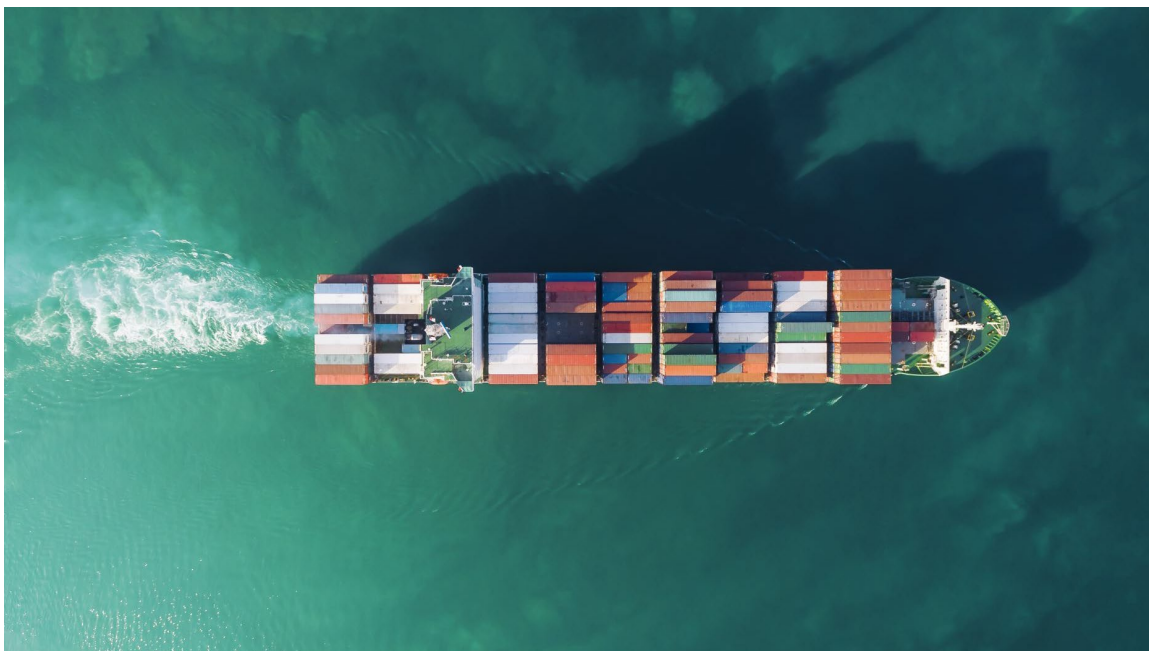
會計助理：

1. 製作帳務報表
2. 會計部門的行政庶務
3. 沖銷/核帳
4. 協助主管交辦事項

技能與求職專長

- ◆ 電腦技能：辦公室應用：Word / Excel / Outlook
- ◆ 中文打字：中文打字21~50字/分
- ◆ 會計乙級證照





外語能力：英文 多益+500分

聽說讀普寫：普通

辦公室應用：Word / Excel / PowerPoint / Outlook

中文打字：中文打字21~50字/分

英文打字：英文打字21~50字/分

技能與求職專長

具備國際貿易、船務概念

海運助理:

1. 洽定艙位、辦理報關及文件製作
2. 海運領單及放單
3. 製作與核對INVOICE & PACKING 是否完備齊全，並且符合貿易條件
4. 派車
5. 帳務整理及KEY IN
6. 建立合作廠商資料



業務助理：

協助內部業務銷售的相關行政流程

處理貨單、訂單，建檔和歸檔

整理部門的相關文件及追蹤進度

協助處理客戶的詢價與報價

執行主管與業務交辦的事項

處理應收帳款及應付帳款的帳務追蹤

外語能力：英文 多益+500分

聽說讀普寫：普通

辦公室應用：Word / Excel / PowerPoint / Outlook

中文打字：中文打字21~50字/分

英文打字：英文打字21~50字/分

台北市南京東路五段343號9樓之一

T E L: 02- 2747-5877

FAX: 02- 2747-7222

遠雄: 桃園縣大園鄉航翔路101號4樓

T E L: 03-399-2755

FAX: 03-399-2752

E-mail :

davidsun@eveair.com.tw

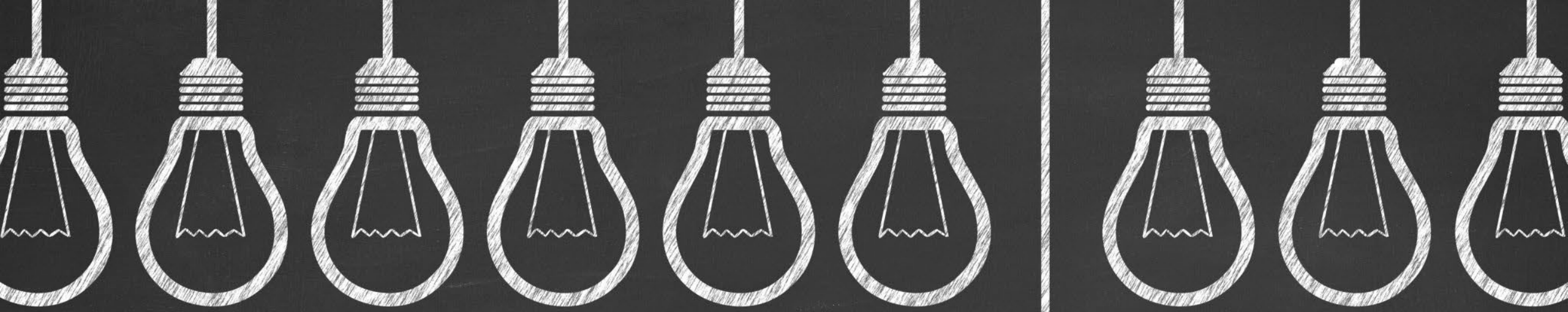
網站 :

<http://www.eveair.com.tw>

Facebook :

<http://www.facebook.com/eva.evd>

聯 絡 我 們



觀念的改變就是成長的契機

歡迎有興趣 無經驗 的同學加入
將你的 工作/人脈 延伸世界.....



■ <https://www.youtube.com/watch?v=GpoiYp7VLQE>

成長型心態「改變」不可怕，可怕的是你不願意「改變」

職缺:會計助理、海運 助理 及 業務助理

薪資待遇

應屆畢業生 27,000+1,000

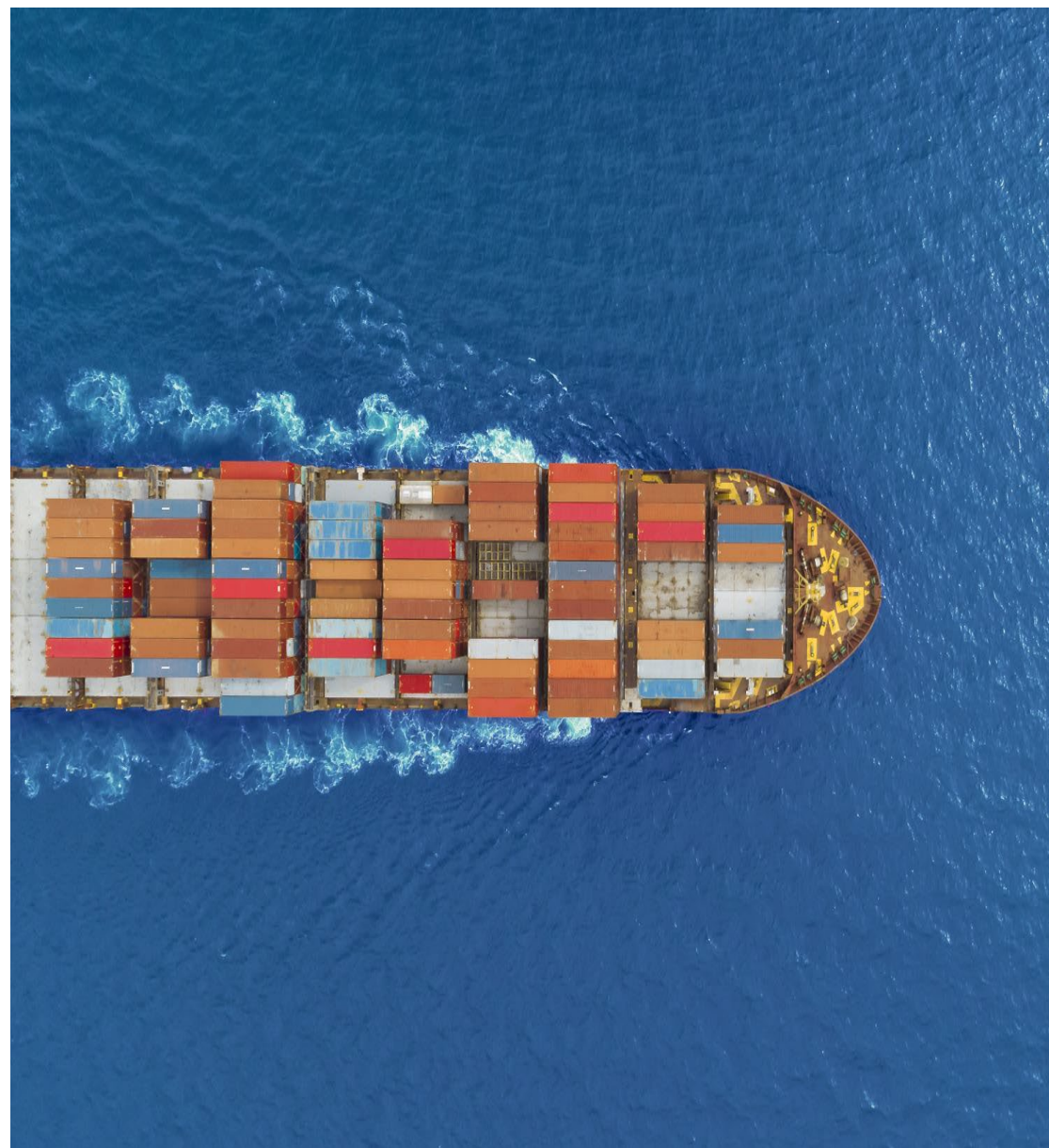
實習生 25,000+1000

畢業生3個月實習期滿 調整薪水

工作勤務津貼

3節獎金

勞 健保 退休 團體 意外 保險



WELCOME JOIN US

聯絡:江經理

TEL02-27475877#625

LINE ID: eveairdavidsun

e-mail: davidsun@eveair.com.tw

